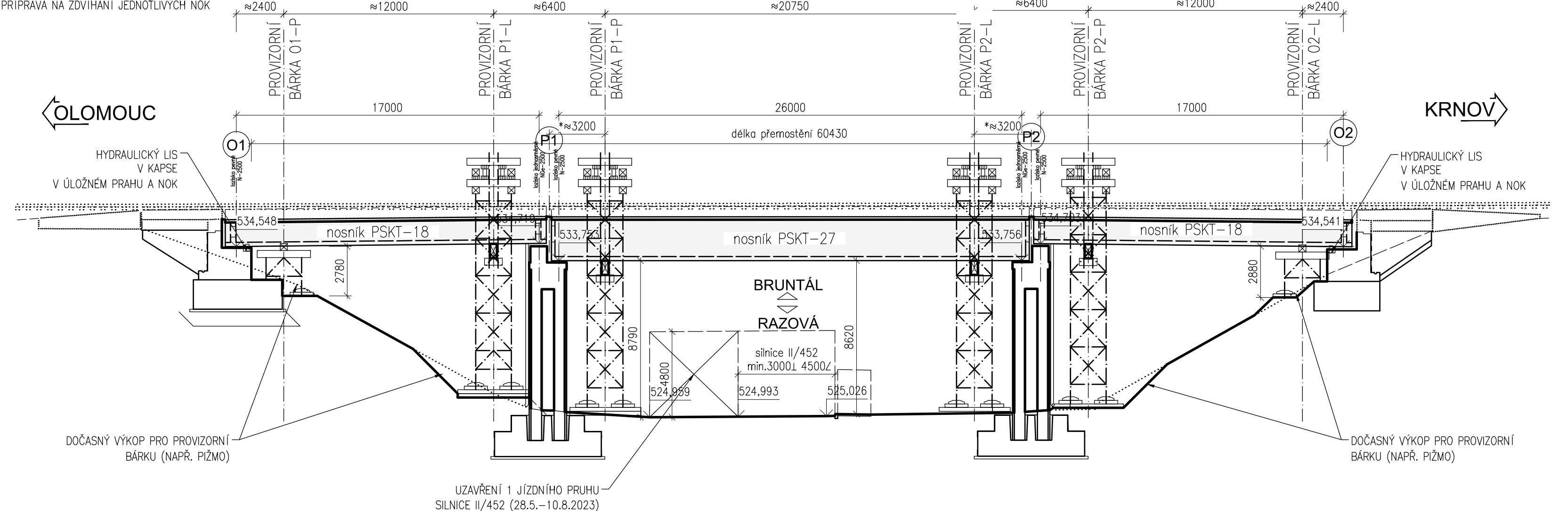


Mosty v km 62,355 a 62,478 na trati Olomouc - Krnov (TÚ 2191)
SO 02 Most v km 62,355
2.6.2 Schéma stavebních postupů - řezy
M1:200

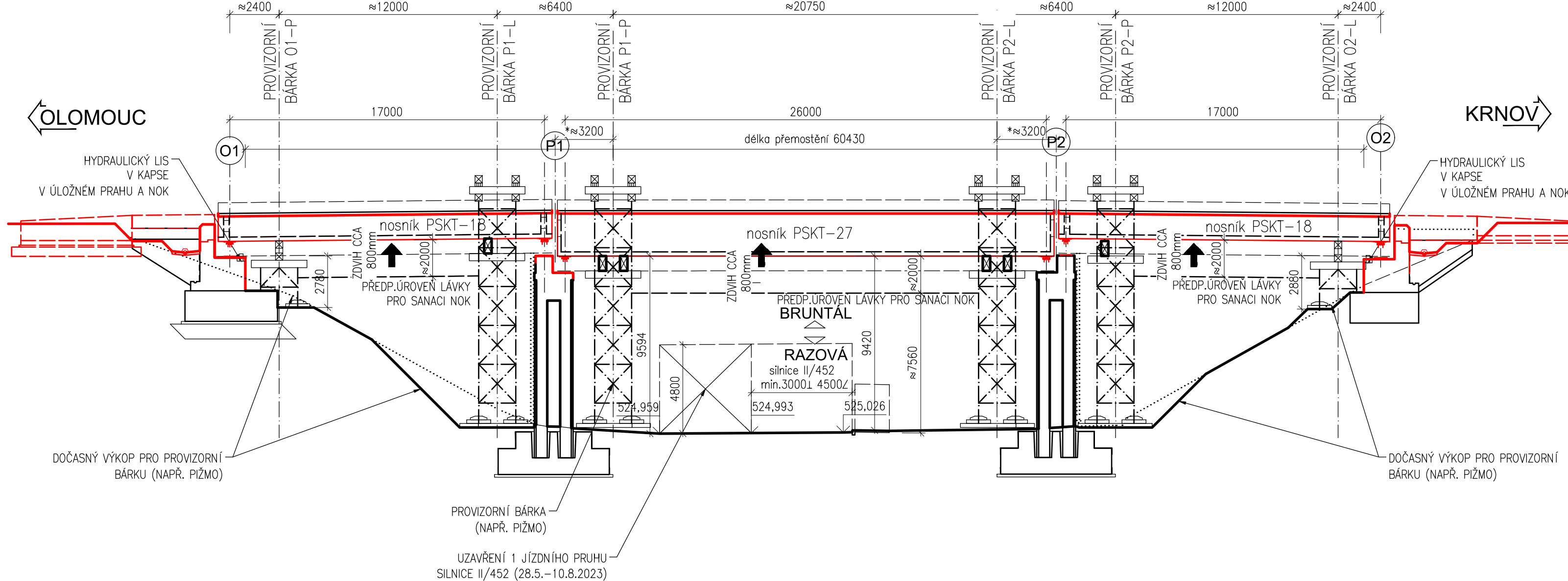
1.FÁZE SANACE NOK (28.5.-17.6.2023)

- ZAHÁJENÍ STAVBY, PŘÍPRAVA ÚZEMÍ
- ZHOTOVENÍ DOPRAVNÍHO ZNAČENÍ PRO UZÁVĚRKU KOMUNIKACE
- DEMONTÁŽ POJISTNÝCH ÚHELNÍKŮ A ŽEL. SVRŠKU (SO 01)
- ODSTRANĚNÍ ŠTERKOVÉHO LŮŽE
- DEMOLICE ZÁVĚRNÝCH ZÍDEK, PŘECHODOVÝCH ZÍDEK A ČÁSTI KŘÍDEL
- MONTÁŽ PROVIZORNÍCH BÁREK PŘED PILÍŘI A OPERAM (NAPŘ. PÍŽMO)
- MONTÁŽ PROVIZORNÍCH LÁVEK POD NOK
- UVOLENÍ KABELOVÝCH TRAS A JEJICH PROVIZORNÍ VYVĚŠENÍ
- VYBOURÁNÍ STÁV, IZOLACE VČ. OCHRANNÉ VRSVY NA NOK
- VYBOURÁNÍ ZÁBRADLÍ NA OPERÁCH A NA NOK
- PŘÍPRAVA NA ZDVÍHÁNÍ JEDNOTLIVÝCH NOK



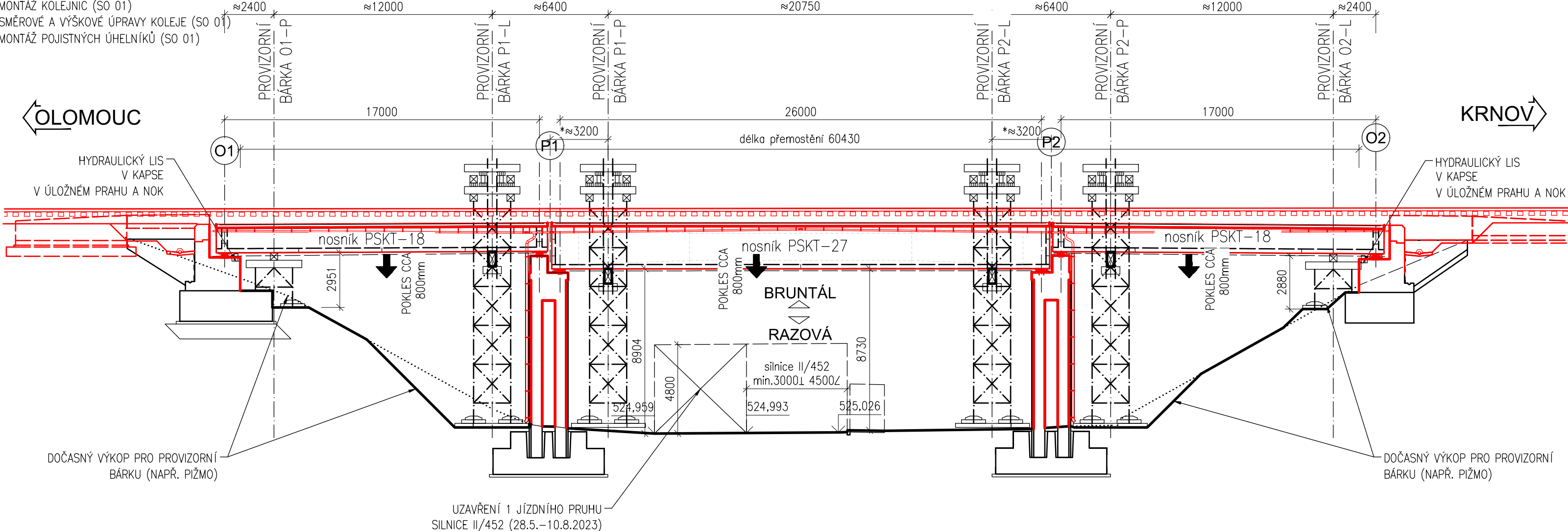
2.FÁZE SANACE NOK (16.6.-8.7.2023)

- ZDVÍH JEDNOTLIVÝCH NOK A VYBOURÁNÍ STÁVAJÍCÍCH LŮŽISEK
- OČIŠTĚNÍ NOK A ŘÍMS TLAKOVOU VODOU
- SANACE NOK A ŘÍMS
- DIAGNOSTIKA POLOHY PŘEDP. VÝTŽE PRO OSAZENÍ LŮŽISEK
- OSAZENÍ NOVÝCH LŮŽISEK (KOTVENÍ DO NOK)




3.FÁZE SANACE NOK (7.7.-29.7.2023)

- SPUŠTĚNÍ NOK DO NOVE POLOHY A PODLITÍ LŮŽISEK
- SANACE NOK A ŘÍMS
- BETONÁŽ NOVÝCH ZÁVĚRNÝCH ZÍDEK, ŘÍMS NA OPERÁCH
- ZŘÍZENÍ PŘECHODOVÝCH ZÍDEK V PŘEDPOLÍCH MOSTU
- PŘÍPRAVA PODKLADU PRO STRÍKANOU IZOLACI NA NOK
- STRÍKANÁ IZOLACE NA NOK, SVI OPER
- MONTÁŽ NOVEHO ZÁBRADLÍ NA NOK
- OSAZENÍ MOSTNÍCH ZÁVĚRŮ NA NOK A SPODNÍ STAVBĚ
- OBNOVA A DOPLETENÍ ŠTERKOVÉHO LŮŽE (SO 01)
- POKLÁDKA PRAŽCŮ (SO 01)
- MONTÁŽ KOLEJNIC (SO 01)
- SMĚROVÉ A VÝŠKOVÉ ÚPRAVY KOLEJE (SO 01)
- MONTÁŽ POJISTNÝCH ÚHELNÍKŮ (SO 01)



- POZNÁMKA:**
- NEJEDNÁ SE O MONTÁŽNÍ DOKUMENTACI PRO ZHOTOVITELE! - JDE O SCHEMATA, KTERÉ ZOBRAZUJÍ REALIZOVATELNOST SANACE BĚHEM VÝLUKY
 - SANACE SPODNÍ STAVBY NENÍ PODROBNĚ POPSÁNA - JEJÍ PŘEDPOKLÁDANÝ NÁVRH JE SOUČÁSTÍ B.2 ZOV
 - PŘESNÝ POSTUP SANACE STANOVÍ ZHOTVITEL NA ZÁKLADĚ SVÝCH TECHNOLOGICKÝCH A STAVEBNÍCH MOŽNOSTÍ
 - PŘEDPOKLÁDANÝ HARMONOGRAM PRACÍ (DOLOŽEN PRO REALIZOVATELNOST SANACE BĚHEM VÝLUKY) JE SOUČÁSTÍ ČÁSTI B.2 ZOV - PŘESNÝ HARMONOGRAM PRACÍ ZPRACUJE ZHOTVITEL NA ZÁKLADĚ SVÝCH TECHNOLOGICKÝCH A STAVEBNÍCH MOŽNOSTÍ
 - PROVIZORNÍ BÁRKY NAPŘ. PÍŽMO JE NUTNO NAVRHNOUT PRO ZATÍŽENÍ VLASTNÍ TÍHOU NOK A PŘÍSLUŠENSTVÍ MOSTU - PRO MONTÁŽNÍ A KLIMATICKÉ ZATÍŽENÍ - PŘESNÉ PARAMETRY PROVIZORNÍCH PILÍŘŮ VČ. JEJICH ZALOŽENÍ BUDOU STANOVĚNY V RAMCI MONTÁŽNÍ DOKUMENTACE ZHOTOVITELE
 - POSTUP ZDVÍHÁNÍ A KLEŠÁNÍ NOK ZPRACUJE ZHOTVITEL V TECHNOLOGICKÉM PŘEDPISU
 - * UMÍSTĚNÍ PROVIZORNÍCH BÁREK NAPŘ. PÍŽMO KOLEM PILÍŘŮ ZVOLIT DLE PROSTOROVÝCH MOŽNOSTÍ CO NEJBLIŽE K PILÍŘI A ZEJMÉNA U PILÍŘE P1 DBÁT NA MIN. PRŮJEZDNOU ŠÍRKU KOMUNIKACE II/452 - 3,0 m
 - DOPRAVNÍ ZNAČENÍ PŘI ČÁSTEČNĚ UZÁVĚRCE SILNIČNÍ KOMUNIKACE II/452 (28.5.-10.8.2023) SE MUSÍ ŘÍDIT TP 66 A MUSÍ BÝT ODSOUHLAŠENO PŘÍSLUŠNÝM ORGÁNEM PČR (ZAJIŠTJUJE V PŘEDSTÍHU INVESTOR)
 - PŘEDPOKLÁDANÁ HMOTNOST NOSNÍKU (VČETNĚ ZÁBRADLÍ): PSKT18 = 83,5 t PSKT27 = 148,5 t (ARCHIVNÍ DOKUMENTACE)



			ČÍSLO SOUPRAVY:
REVIZE Č.	DATUM	ZMĚNA	
 SUDOP BRNO , spol. s r.o. Kounicova 26 611 36 Brno			
OBJEDNAVATEL: Správa železnic, s.o., Dílžďné 1003/7, 110 00 Praha 1 Oblastní ředitelství Ostrava			tel.: +420 972 625 804 E-mail: sudop@sudop-brno.cz
PROFESNÍ SKUPINA: 12 Mosty	VEDOUcí PROF. SKUPINY Ing. Radomír Hanák	GENERÁLNÍ ŘEDITEL Ing. Kamil Chmela	
ODPOVĚDNÝ PROJ. ZAKÁZKY Ing. Štěpán Kameš	ODPOVĚDNÝ PROJ. PS. SO Ing. Štěpán Kameš	NAVRHL. VYPRACOVAL Ing. Petr Slovák	KONTROLOVAL Ing. Štěpán Kameš
KRAJ: Moravskoslezský			STUPEŇ: DSP
POVĚŘENÝ OÚ: Bruntál			ZAK. ČÍSLO ARCH. ČÍSLO 21113-0203-1122
Mosty v km 62,355 a 62,478 na trati na trati Olomouc - Krnov (TÚ 2191) SO 02 Most v km 62,355			MĚŘÍTKO 1:200 POČET FORMÁTŮ 8 A4
Schéma stavebních postupů - řezy			DATUM: 08/2022 ČÁST DOKUM. D.2.1.2.1
			PŘÍLOHA 2.6.2